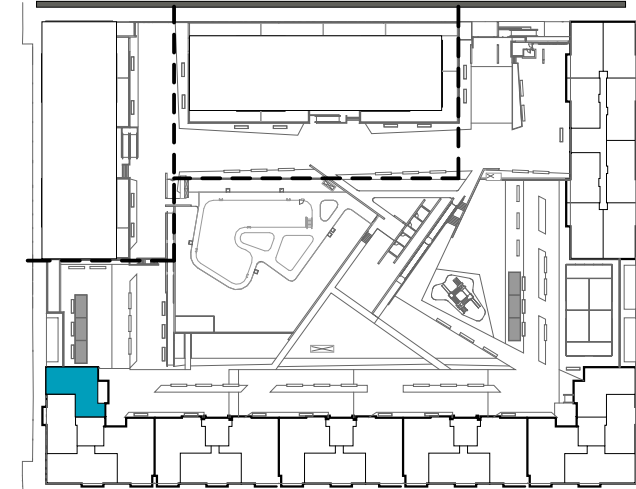


EMPLAZAMIENTO



CUADRO DE SUPERFICIES

Entrada	3,91 m ²
Salón-Comedor	21,91 m ²
Cocina	8,18 m ²
Lavadero	3,39 m ²
Distribuidor	3,20 m ²
Dormitorio Principal	12,48 m ²
Baño Principal	4,48 m ²
Dormitorio 2	10,98 m ²
Dormitorio 3	9,13 m ²
Baño 2	3,85 m ²
Total Sup. Útil Interior	81,51 m²
Terraza	11,39 m ²
Total Sup. Útil Exterior	11,39 m²

Total Sup. Útil 92,90 m²
Total Sup. Construida incl. ZZCC(*) 117,31 m²

Según Decreto BOJA 218/2005

Total Sup. Útil 87,21 m²
Total Sup. Construida incl. ZZCC 123,41 m²

(*) Sin incluir superficie construidas de terrazas
Sin incluir Soportales

Selecta Ática Edificio A Portal 5 - Planta 4 - Letra D. Tipo 3.1

La información aquí contenida puede ser modificada durante el transcurso de la ejecución de la obra por exigencias técnicas o jurídicas, sin que ello implique menoscabo en el nivel global de calidades. El mobiliario, incluido el de cocina, se refleja a efectos meramente decorativos, sin que se incluya en la oferta. Los peldaños de acceso a la vivienda y salidas a patios, puede alterarse en función de la rasante de las calles y corresponde a la D.F. fijar el criterio.

